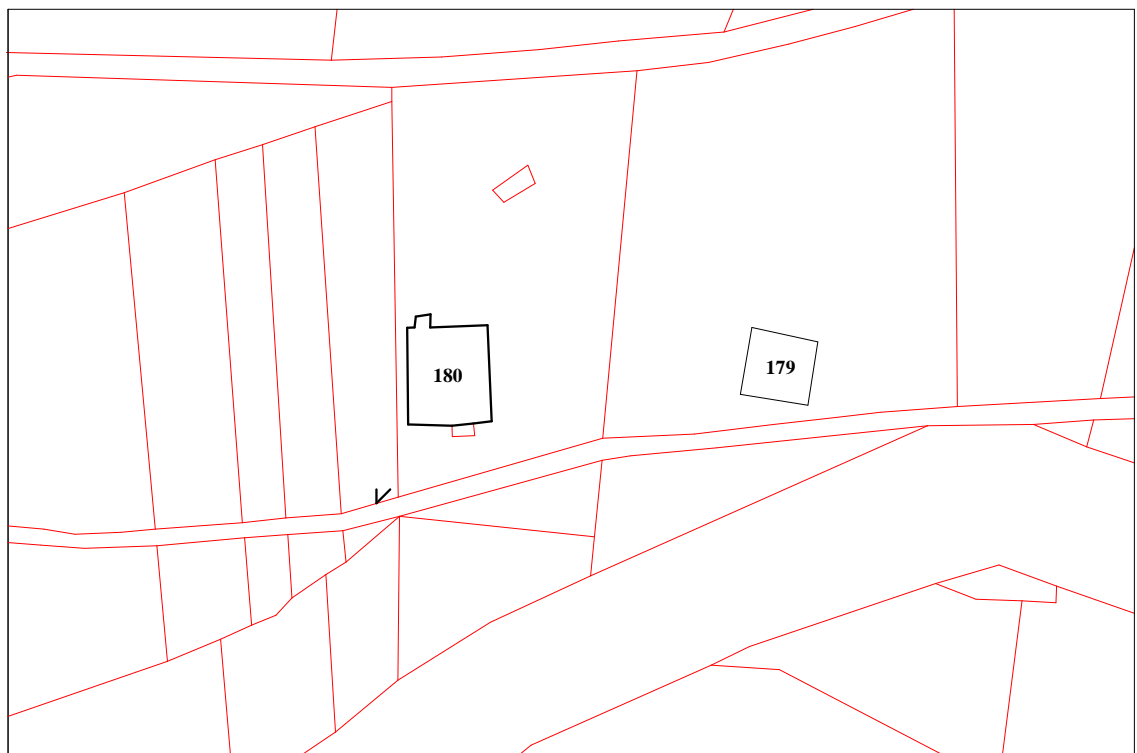


P.R.G. del Comune di Predazzo
Rilevazione degli insediamenti storici

Unità Edilizia n°	180	Manufatto Storico n°	
Comprensorio	: C1	Foglio di mappa	: 36
Comune amministrativo	: Predazzo	N. di particella ed.	: 1152/1
Comune catastale	: Predazzo	Data rilievo	:
Località e Via	: Loc. Ischia	Rilevatore analisi	: Guadagnini Luca



Immagine fotografica



Estratto catastale in scala 1:1.000

☺ < Punto di vista dell'immagine fotografica.

N° Unità edilizia.

ANALISI

1. Tipologia funzionale:	UNITA' EDILIZIA:		edificio residenziale:		A			
			- p.t. ad uso comm.le - artig. utilizzato		a1			
			- p.t. ad uso comm.le - artig. non utilizzato		a2			
			edificio produttivo		B			
			edificio speciale		C			
			edificio ad uso agricolo-zootecnico		D			
			edificio rustico-baita		E	x		
			edificio accessorio		F			
MANUFATTO:		elemento puntuale		G1				
		elemento lineare		G2				
1.1. Destinazione d'uso originaria dell'unità edilizia:		conservata						
		modificata parzialmente				x		
		modificata totalmente						
1.2. Stato della proprietà dell'unità edilizia:		Privata	x	Comune				
		Stato		ITEA				
		Provincia Autonoma di Trento		Enti ed Ass. religiose				
2. Epoca di costruzione:		anteriore al 1860				8	x	
		tra il 1860 e il 1939				6		
		posteriore al 1939				4		
3. Tipologia architettonica storica dell'unità edilizia:		alta definizione				8		
		media definizione				6		
		bassa definizione				4	x	
		nessuna definizione				0		
4. Permanenza dei caratteri formali tradizionali:		volumetrici	2		1	x	0	
		costruttivi	2		1	x	0	
		complementari	2		1		0	x
		aspetti decorativi	2		1		0	x
5. Degrado strutturale:		nullo					x	
		medio						
		elevato						
6. Grado di utilizzo dell'unità edilizia:		utilizzato					x	
		sottoutilizzato						
		in stato di abbandono						
7. Spazi di pertinenza:		alta qualità						
		media qualità						
		bassa qualità						
8. Vincoli legislativi:		Legge 1497/1939		Legge 1089/1939		Art.8 N.d.A./P.U.P.		
9. Categ. d'interv. piano vigente:		2 - B7 14M						
10. Note:		Coperura in tegole ed onduline. Edificio ampliato post 1860.						

PROGETTO

11. Categ. d'intervento prevista:	Ristrutturazione edilizia
12. Prescrizioni particolari:	
12.1. Interventi specifici ammessi:	
13. Categoria d'intervento prevista per gli spazi di pertinenza:	